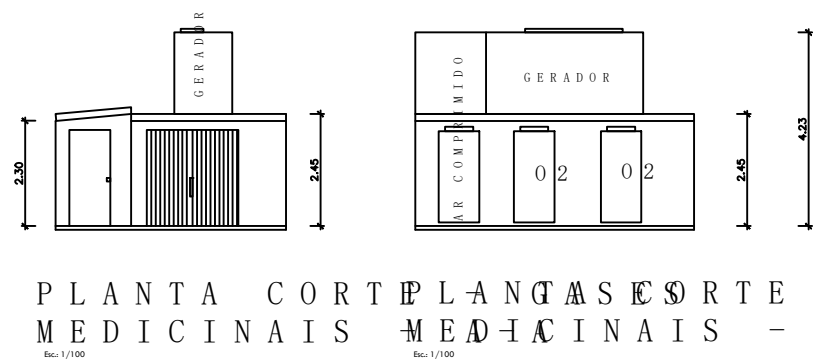


PLANTA CORTE

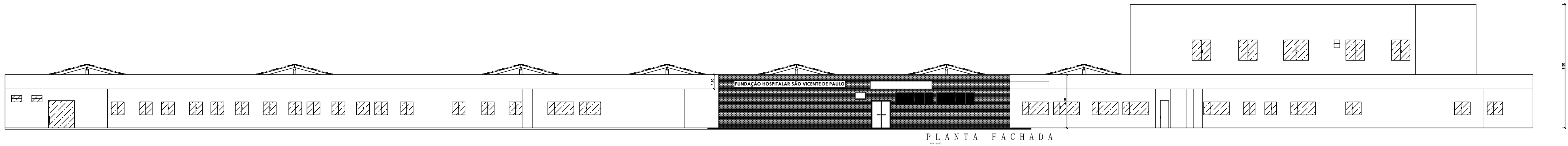
Esc. 1/100



PLANTA CORTE PLANTAS CORTE - GASES
MEDICINAIS MEDICINAIS - B-B

Esc. 1/100

Esc. 1/100



PLANTA FACHADA

Esc. 1/100

PROJETO DE SEGURANÇA CONTRA INCÊNDIO E PÂNICO					
Nº OPERAÇÃO: 083300117 Nº SCOV: 851364217MS ART: MG 2020203095					
LOCAL: AVENIDA JK, SÃO GERALDO, 221, CAPELINHA / MG - CEP: 38.680-000					
PROPRIETÁRIO: FUNDAÇÃO HOSPITALAR SÃO VICENTE DE PAULO CNPJ: 15.557.840/0001-63			RESP. TÉCNICO: JOSEIL GOMES DOS SANTOS CREA: 22.0881-1/MG		
DATA: JUNHO / 2021	ESCALA: 1:100	PROJEÇÃO: 3.158.450	ÁREA: 8.880,00M²	FOLHA: 6 / 6	